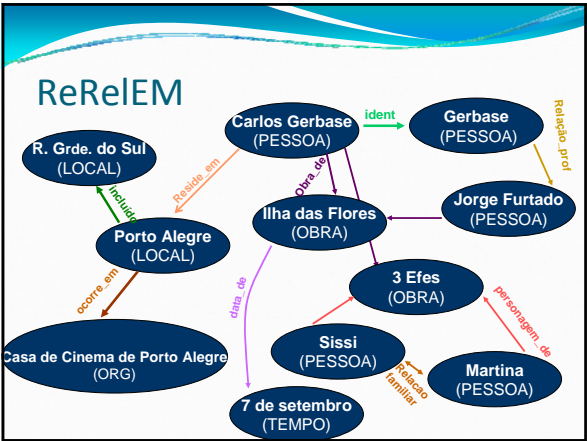


# ReReIEM

Relações semânticas no HAREM

Cláudia Freitas, Diana Santos  
Hugo Oliveira e Paula Carvalho

Encontro do Segundo HAREM  
Universidade de Aveiro, 7 de Setembro de 2008



## ReReIEM

- ❑ Reconhecimento de Relações entre EM
- ❑ Tarefa totalmente dependente do HAREM

## HAREM → ReReIEM

Portugal perdeu para a Alemanha nas quartas de final da Eurocopa. Vi o jogo na Praça da República, e mesmo com a derrota os bares de Coimbra estavam cheios.

## HAREM → ReReIEM

Portugal ? Coimbra

<EM ID="h-37" CATEG="PESSOA" TIPO="GRUPOMEMBRO">Portugal</EM> perdeu para a <EM ID="h-38" CATEG="PESSOA" TIPO="GRUPOMEMBRO">Alemanha</EM> na <EM ID="h-39" CATEG="ACONTECIMENTO" TIPO="ORGANIZADO">Eurocopa</EM>. Vi o jogo na <EM ID="h-40" CATEG="LOCAL" TIPO="HUMANO" SUBTIPO="RUA">Praça da República</EM>, e mesmo com a derrota os bares de <EM ID="h-41" CATEG="LOCAL" TIPO="HUMANO" SUBTIPO="DIVISAO">Coimbra</EM> estavam cheios.

## HAREM → ReReIEM

Portugal ? Coimbra

<EM ID="h-37" CATEG="PESSOA" TIPO="GRUPOMEMBRO">Portugal</EM>  
<EM ID="h-41" CATEG="LOCAL" TIPO="HUMANO" SUBTIPO="DIVISAO">Coimbra</EM>

## HAREM → ReReEM

Portugal → Eurocopa  
 Alemanha → Eurocopa  
 Pr. da República → Coimbra

<EM ID="h-37" CATEG="PESSOA" TIPO="GRUPOMEMBRO">Portugal</EM> perdeu para a <EM ID="h-38" CATEG="PESSOA" TIPO="GRUPOMEMBRO">Alemanha</EM> na <EM ID="h-39" CATEG="ACONTECIMENTO" TIPO="ORGANIZADO">Eurocopa</EM>. Vi o jogo na <EM ID="h-40" CATEG="LOCAL" TIPO="HUMANO" SUBTIPO="RUA">Praça da República</EM>, e mesmo com a derrota os bares de <EM ID="h-41" CATEG="LOCAL" TIPO="HUMANO" SUBTIPO="DIVISAO">Coimbra</EM> estavam cheios.

## ReReEM – o que anotar?

Portugal → Eurocopa  
 Alemanha → Eurocopa  
 Pr. da República → Coimbra

Eurocopa → Coimbra (INCLUSÃO)

## ReReEM – o que anotar?

Portugal ? Eurocopa  
 Alemanha ? Eurocopa  
 Pr. da República INCLUSÃO Coimbra

- Consulta à literatura ☺
- Análise do corpus
  - Sintonia com HAREM
  - Especificidade vs Generalidade

↓ ↓  
 relações informativas relações aplicáveis a diferentes domínios

## ReReEM – o que anotar?

- Identidade  
...poderia ser resolvida com um simples teste de [ADN \(DNA\)](#).
- Inclusão (inclui / incluído)  
[Lobos](#) recebidos em apoteose (...), o capitão [Vasco Uva](#) explicou por que houve uma empatia tão grande entre ...
- Localização (ocorre\_em / sede\_de)  
[GP Brasil](#)  
Não faltou emoção (...) no [Circuito José Carlos Pace](#) desde a primeira volta...
- Outra (outras relações relevantes)

## ReReEM – “outras” relações (avaliadas como “outra”)

NATURAL_DE / LOCAL_DE NASCIMENTO_DE	CAUSA_DE / CONSEQUENCIA_DE
RESIDENTE_DE/ RESIDENCIA_DE	OUTRA_EDICAO
POVO_DE / LOCAL_DE	REPRESENTANTE_DE / REPRESENTADO_POR
VINCULO_INST	PRATICADO_EM / PRATICA-SE
RELACAO_PROFISSIONAL	PARTICIPANTE_EM / TER_PARTICIPACAO_DE
RELACAO_FAMILIAR	NOME_DE / NOMEADO_POR
AUTOR_DE/OBRA_DE	NASCIDO_EM
PRODUTOR_DE/ PRODUZIDO_POR	MORTO_EM
PROPRIETARIO_DE/ PROPRIEDADE_DE	PERIODO_VIDA
DATADO_DE/DATA_DE	LOCALIZADA_EM / LOCALIZACAO_DE
PERSONAGEM_DE	OUTRAREL

## ReReEM – como anotar?

- Atributos HAREM + **COREL** e **TIPOREL**

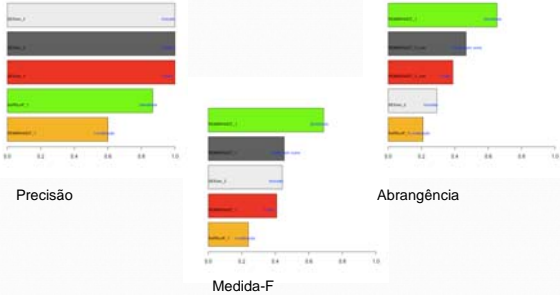
Um dos telescópios já está pronto e em funcionamento no <EM ID="L111">Havai</EM>, <EM ID="L165" COREL="L111" TIPOREL="inclui">EUA</EM>

- Relações entre EM vagas – relações entre facetas

coms <EM ID="h-11" CATEG="PESSOA" TIPO="INDIVIDUAL">Diogo Barbosa Machado</EM> ns <EM ID="h-64" CATEG="LOCAL|OBRA" TIPO="VIRTUAL|REPRODUZIDA" COREL="h-11" TIPOREL="OBRA" extra="hub-66343-11"PESSOA">Bibliotheca Lusitana</EM>



## ReReIEM – Resultados por tipo de relação



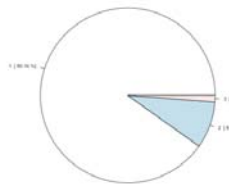
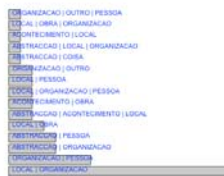
## Agradecimentos

- A Linguateca e o HAREM são financiados através do contrato nº 339/1.3/C/NAC, financiado pelo governo português e pela União Europeia.



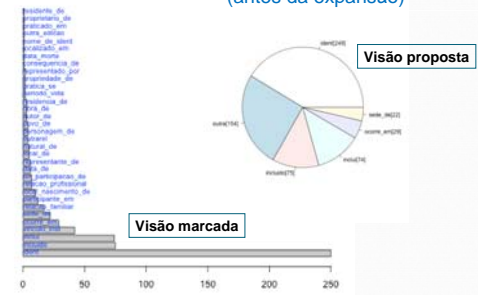
## CD ReReIEM (2)

### Classes de vagueza

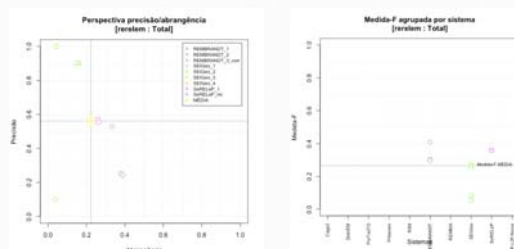


Categorias associadas às entidades

## CD ReReIEM (3) Relações marcadas na CD (antes da expansão)



## ReReIEM - Resultados



## ReReIEM - Resultados

